

MANEJO DE RESIDUOS COVID PARA EL PERSONAL DE LIMPIEZA



Los residuos COVID-19 corresponden a los generados por un hogar u organización no hospitalaria donde resida una o más personas contagiadas.

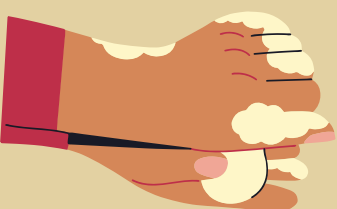
Estos residuos deberían estar separados en un bote específico y ser desinfectados en su origen con una solución de agua y cloro y colocarse en doble bolsa de plástico con cierre y rotulados COVID-19.



Dentro de la escuela, se colocaron unos botes de color rojo que tienen la finalidad de recolectar los siguientes tipos de residuos COVID-19:

- Papel utilizado para estornudos.
- Toallitas desinfectantes.
- Cubrebocas.
- Guantes.
- Gafas o caretas.

Cualquier otro tipo de residuo que no esté relacionado, no va dentro de este bote.



Con la separación de residuos sanitarios de contagio del COVID-19 se evitan focos de infección y se protege a más de 15,000 trabajadores de limpieza que entran en contactos con ellos.

A continuación, te presentamos algunas recomendaciones para manejar este tipo de residuos.



Recuerda seguir las siguientes recomendaciones cuando estés trabajando y en contacto con este tipo de residuos.

- Lavar tus manos con jabón frecuentemente o usa gel antibacterial.
- Evita el contacto directo con los usuarios.
- No te toques nariz, ojos y boca.
- Recoge tu cabello para evitar que se contamine la cara.
- Cambia de cubrebocas varias veces al día.
- Usa tus guantes de protección mientras estés trabajando.
- Usa guantes y cubrebocas.
- Asegúrate de mantener ventilado tu espacio de trabajo.
- Quédate en casa si tú o uno de tus familiares presenta síntomas.



Fuente de consulta: Secretaría del Medio Ambiente (SEDEMA) Gobierno de la Ciudad de México.

Instituto Politécnico Nacional/CICS UST

Comité Escolar Ambiental



comitescolarcicsust@gmail.com